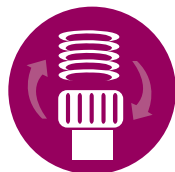




LIBRE DE CARGO

El riego por goteo básico

Utilice hasta
75% menos
de agua



1. Conecte



2. Arregle



3. Ahorre agua



El riego por goteo es la mejor manera de aplicar el agua.

El riego por goteo es una técnica de riego comprobada, la cual protege al medio ambiente, y se utiliza en todo el mundo para cultivar plantas saludables con menos agua.



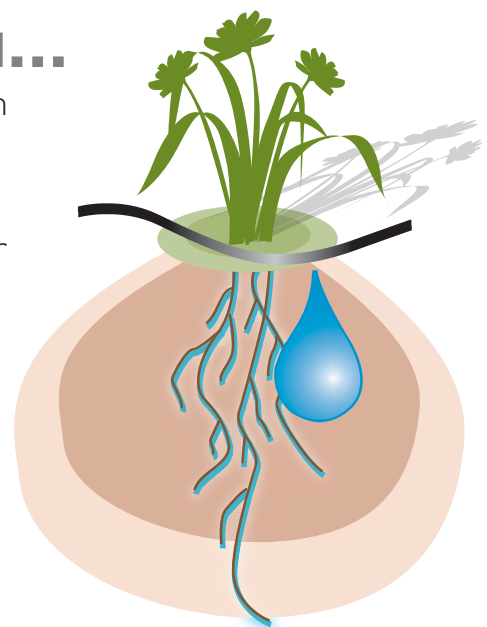
Ahorre agua y utilícela hasta un 75% menos.

Hay muchos beneficios con el riego por goteo:

- Ahorre tiempo y dinero
- Elimine el riego manual
- Reducción en el crecimiento de maleza
- Evita el agua de acarreo, el exceso de rocío y la erosión
- Disminuye las áreas que favorecen la cría de insectos
- Fácil de personalizar y expandir

Cómo funciona...

El riego por goteo es la aplicación lenta y uniforme de agua directamente a la zona de la raíz de la planta. Cuando utiliza el riego por goteo, obtiene plantas más saludables y menos maleza. Además, ahorra agua al reducir o eliminar la evaporación debido al agua de acarreo, el exceso de rocío y los charcos.



El riego por goteo es rápido de instalar

Es fácil colocar un sistema de riego por goteo. Sólo hay tres componentes:

1. Conexiones:

Todos los kits de Raindrip incluyen dispositivos de conexión. Simplemente escoja el adecuado para su conexión. El enfoque de Raindrip le permite conectarlo en cualquier manera que escoja:

■ Manguera de jardín

Conecte al extremo de cualquier manguera de jardín para llegar a las áreas remotas en su patio. Ya no tendrá que pararse a ver el riego; vaya y disfrute de lo que desee hacer y deje que Raindrip realice el riego por usted.

■ Sistema de rociador

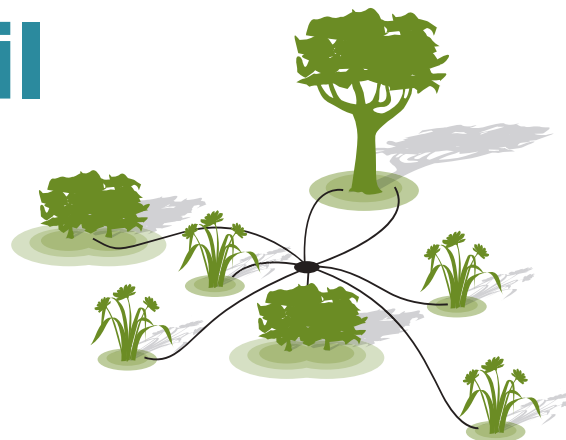
Conecte a cualquier tubo ascendente estándar para rociador (la parte que sobresale de la tierra). Simplemente destornille el rociador y atorníllelo en un adaptador o dispositivo de conversión de Raindrip.

■ Grifo externo (grifo para manguera)

Tenemos una variedad de conectores con roscas de mangueras regulares, para que pueda conectarlo prácticamente a cualquier grifo para manguera.



... y fácil de usar



2. Tubería

Se suministra la tubería en la mayoría de nuestros kits. Asegúrese de verificar el contenido y escoger el adecuado para usted. Basta con conectar la tubería al suministro de agua y colocar el tubo en el área que desea regar.

3. Dispositivos de riego

Hay dos tipos de dispositivos de riego:

- Algunas tuberías de Raindrip tienen goteros incorporados.
- Dispositivos de riego independientes que puede añadir para personalizar su sistema en la forma que desee.

Raindrip ofrece una variedad de kits y partes individuales a fin de que pueda utilizar los que funcionen mejor para usted.



Temporizadores

Utilice un temporizador para “fijarlo y olvidarlo” y obtener comodidad. Los temporizadores de Raindrip le garantizarán que nunca olvide realizar el riego, bien sea que esté en casa o lejos de ésta. Agregue un temporizador a su sistema y sus plantas se lo agradecerán.





Es fácil empezar con un nuevo kit

Escoja el kit adecuado para usted

Kit de paisajismo

Uno de nuestros kits más populares, es una excelente manera de comenzar.



Kit de contenedores

Ideal para plantas en maceta, jardineras y cestas colgantes.



Kit de contenedor automático

Igual que el anterior, con un temporizador que brinda tranquilidad en casa o fuera de ella.

Kit de conversión de rociador

Convierte rápidamente un rociador en un sistema de goteo que puede regar de 1 a 8 plantas.



Kit para vegetales

La manera sencilla de tener menos maleza y obtener mejores cosechas mientras utiliza menos agua.

La selección del kit puede variar según la ubicación.



Preguntas frecuentes:



P: ¿Se puede enterrar la tubería?

R: Sí... La tubería puede ser enterrada o cubierta con elementos decorativos, tales como astillas o paja de pino. Sin embargo, los emisores deben estar por encima del suelo o debajo de los elementos decorativos, tales como astillas o paja de pino. No pueden ser enterrados bajo tierra.

P: ¿Puedo dejarlos en su lugar todo el año?

R: Sí. Los sistemas de riego por goteo de Raindrip son permanentes y deben dejarse en su lugar. En las zonas sometidas a congelación, el sistema requiere drenado al final de la estación.

P: ¿Cuánto tiempo durará?

R: La tubería y los emisores pueden durar hasta 15 años con el uso diario en todo el año. En Estados Unidos, la mayoría de las personas se muda antes de que se desgaste su sistema de riego por goteo.

P: ¿Puede conectarse a una manguera de jardín?

R: ¡Sí! Conecte al extremo de cualquier manguera de jardín para llegar a las áreas remotas en su patio. Ya no tendrá que pararse a ver el riego; vaya a disfrutar de la vida y deje que Raindrip realice el riego por usted.

P: ¿Puedo conectarlo a mi sistema de rociador?

R: ¡Sí! Conecte a cualquier tubería ascendente estándar para rociador (la parte que sobresale del suelo) con un adaptador o dispositivo de conversión.

P: ¿Puedo conectarlo a mi grifo externo (grifo para manguera)?

R: ¡Sí! Con los adaptadores de manguera con rosca, puede conectarlo prácticamente a cualquier grifo estándar.

P: ¿Puedo utilizar los productos de Raindrip en espacios internos?

R: No. No recomendamos ni garantizamos el uso en interiores.

P: ¿Puedo utilizar un temporizador?

R: ¡Sí! Raindrip vende temporizadores analógicos y digitales que se conectan fácilmente y automatizan su sistema. Le recomendamos encarecidamente usar un temporizador para evitar el exceso de riego o el olvido accidental del riego.

Raindrip® tiene expertos en riego por goteo para ayudarle con cualquier pregunta. Simplemente llame al número gratuito 888-825-4716 o envíe un correo electrónico a raindrip@raindrip.com

Raindrip — El riego por goteo básico

No. DWBPOP

©2008 Raindrip

Quality Products by NDS

BuilderDepot, Inc.

www.BuilderDepot.com

www.zaxfactoryoutlets.com

